

Regionalplan Südostoberbayern (RP18)

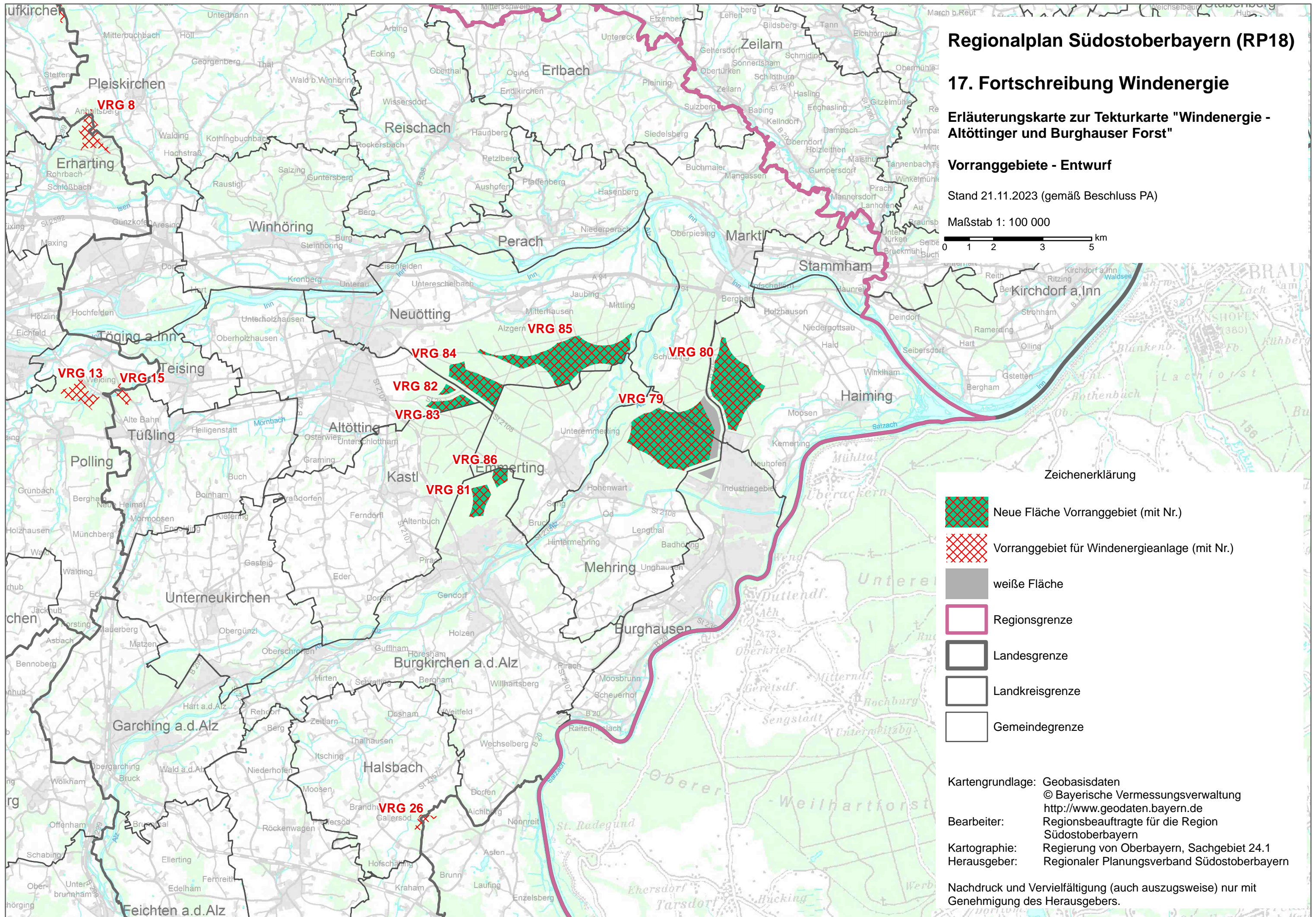
17. Fortschreibung Windenergie

Erläuterungskarte zur Tekturkarte "Windenergie - Altöttinger und Burghauser Forst"

Vorranggebiete - Entwurf

Stand 21.11.2023 (gemäß Beschluss PA)

Maßstab 1: 100 000



Zeichenerklärung

- Neue Fläche Vorranggebiet (mit Nr.)
- Vorranggebiet für Windenergieanlage (mit Nr.)
- weiße Fläche
- Regionsgrenze
- Landesgrenze
- Landkreisgrenze
- Gemeindegrenze

Kartengrundlage: Geobasisdaten
© Bayerische Vermessungsverwaltung
<http://www.geodaten.bayern.de>
Bearbeiter: Regionsbeauftragte für die Region Südostoberbayern
Kartographie: Regierung von Oberbayern, Sachgebiet 24.1
Herausgeber: Regionaler Planungsverband Südostoberbayern

Nachdruck und Vervielfältigung (auch auszugsweise) nur mit Genehmigung des Herausgebers.